

Vergunningen, Luchtkwaliteit en Gezondheid

Wijkplatformvergadering IJmuiden Noord
8 juni 2016

Onderwerpen Vergunningverlening

- Bevoegde gezag
- BBT, BBT+, Bref's
- Voorschriften (Activiteitenbesluit - Vergunningen)
- Vergunning Lichtenen

Rolverdeling bevoegde gezag GS en B&W

Inrichtingen

Bevoegde gezag

- gemeente (ODIJ)
- provincie (OD NZKG)

ODIJ: ongeveer 100 vergunningen in de IJmond,
o.a. Lichteren, ENCI

OD NZKG: vergunningen voor o.a. Tata, Nuon,
Harsco

Milieuregels

- Voorschriften (Activiteitenbesluit - Vergunningen)
- BBT, BBT+, Brefs
- Voorbeeld voorschriften voorkomen / beperken emissie naar de lucht van stof
- Middel- en doelvoorschriften

Voorbeeld voorschrift

“Goederen worden in de buitenlucht zodanig op- of overgeslagen dat zoveel mogelijk wordt voorkomen dat stofverspreiding optreedt die op een afstand van meer dan 2 meter van de bron met het blote oog waarneembaar is”

Vergunning Lichteren

- Huidige vergunning Lichteren
- Toets aan de Wet luchtkwaliteit
- Voorschrijven voorschriften volgens BBT
- Waarom BBT plus
- Hoe verwerkt in de vergunning

Verbeteren luchtkwaliteit

Naleving van de voorschriften

- voldoen aan BBT
- invullen vervoersmanagement

Stimulering

- Projecten zoals 'IJmond bereikbaar'
- Greenbizz, Warmtenet,

Vrijwillige verbetering:

- Havenbedrijf Amsterdam

Onderwerpen Luchtkwaliteit

- Grenswaarden voor luchtkwaliteit
- Meten
- Berekenen
- Toetsen bij vergunningverlening en planologische ontwikkelingen

Normen fijn stof in Wet milieubeheer

- Pm 10 jaargemiddeld: 40 microgram
- Pm 2,5 jaargemiddeld: 25 microgram
- Pm 10 daggemiddeld: 35 x per jaar 50 microgram
- De dag norm is de strengste norm
- Daarnaast nog normen voor stikstofoxiden, metalen, benzeen, etc.

Meten: Meetnet IJmond

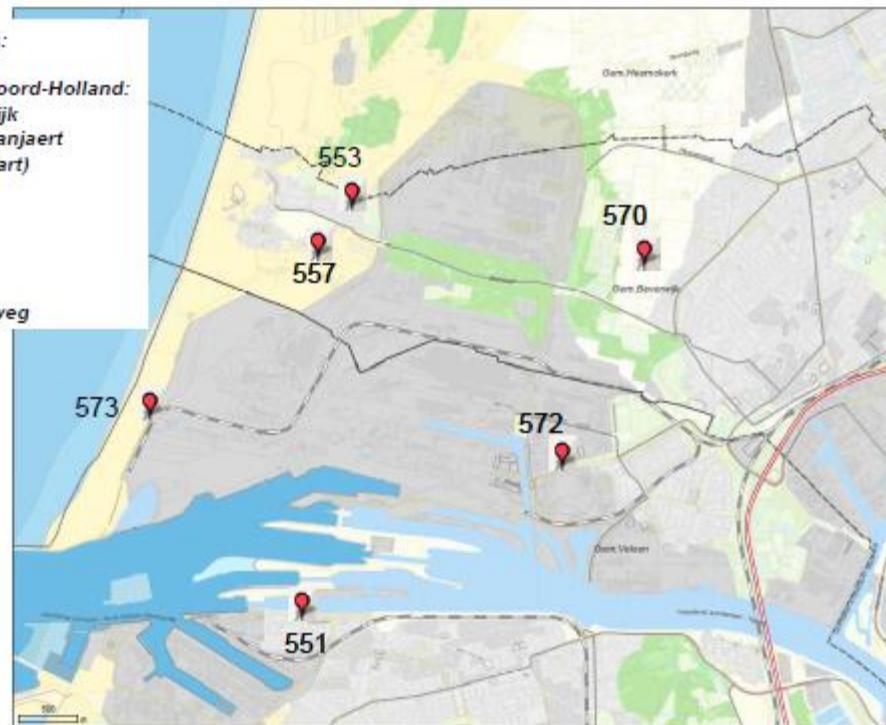
Overzicht meetlocaties:

Eigendom Provincie Noord-Holland:

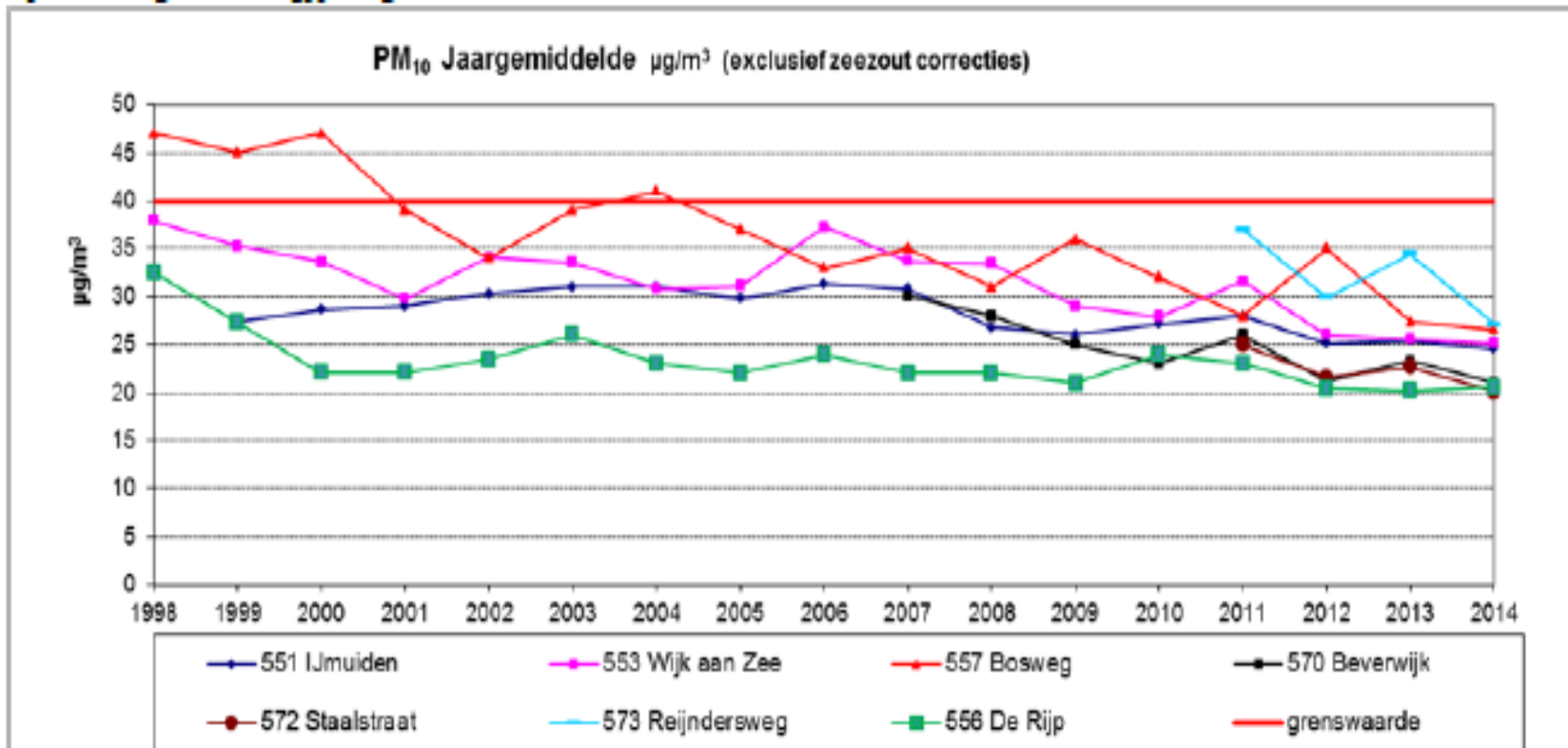
- 551 IJmuiden, kanaaldijk*
- 553 Wijk aan zee, de Banjaert*
- 556 De Rijp (niet op kaart)*
- 570 Beverwijk West*
- 572 Staalstraat*
- 573 Reyndersweg*

Eigendom Tata:

- 557 Wijk aan zee, Bosweg*



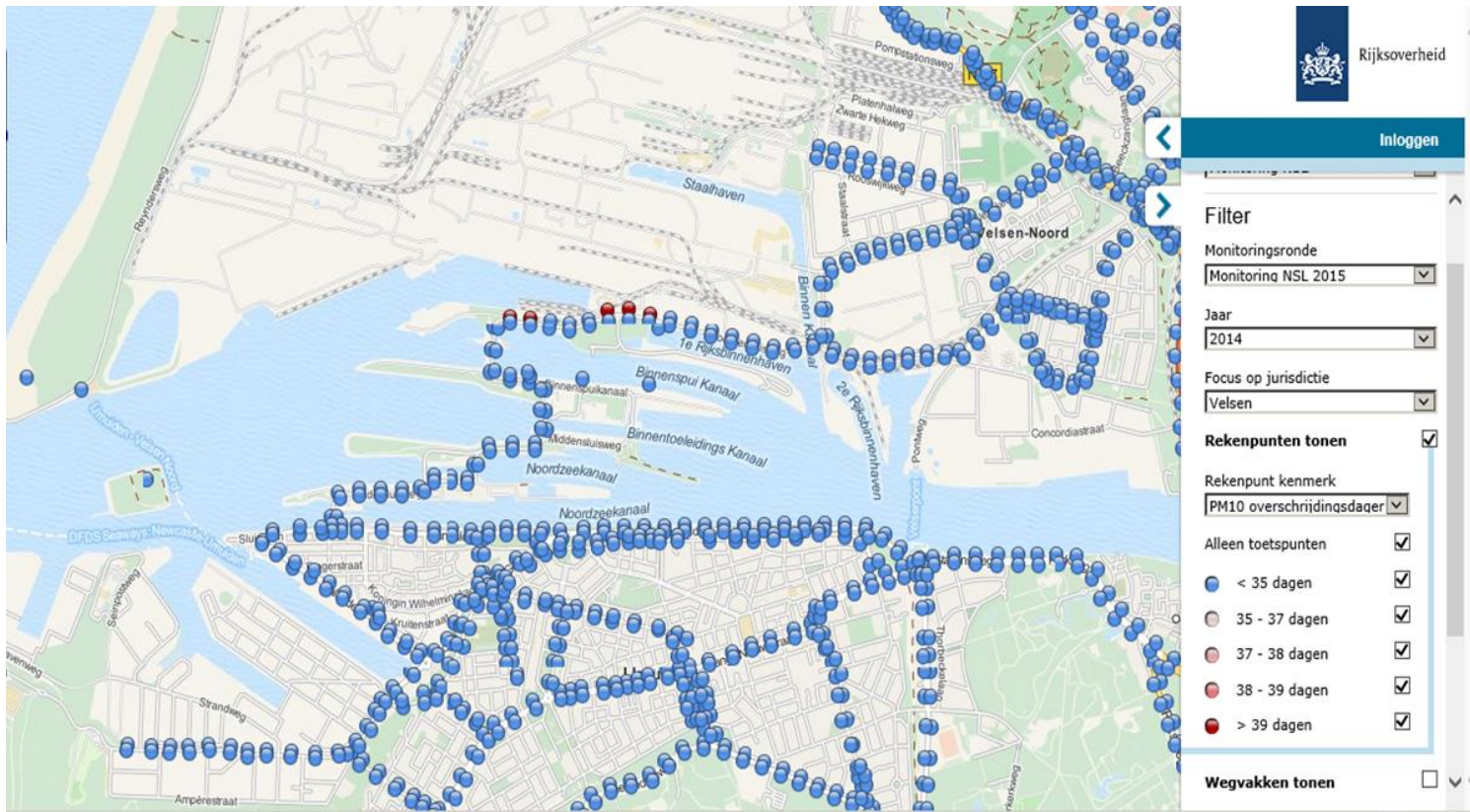
Resultaten PM10



Berekenen

- Monitoringstool van het Rijk; jaarlijkse rapportage van de luchtkwaliteit.
- www.nsl-monitoring.nl
- GCN kaart: Grootschalige Concentratiekaart Nederland. Geeft de achtergrondconcentratie inclusief industrie. Belangrijkste verkeerswegen zijn opgenomen in de tool.

Monitoringstool



Actualiteiten gezondheid en milieu in de IJmond.

Rinske Keuken,
arts medische milieukunde
GGD Kennemerland

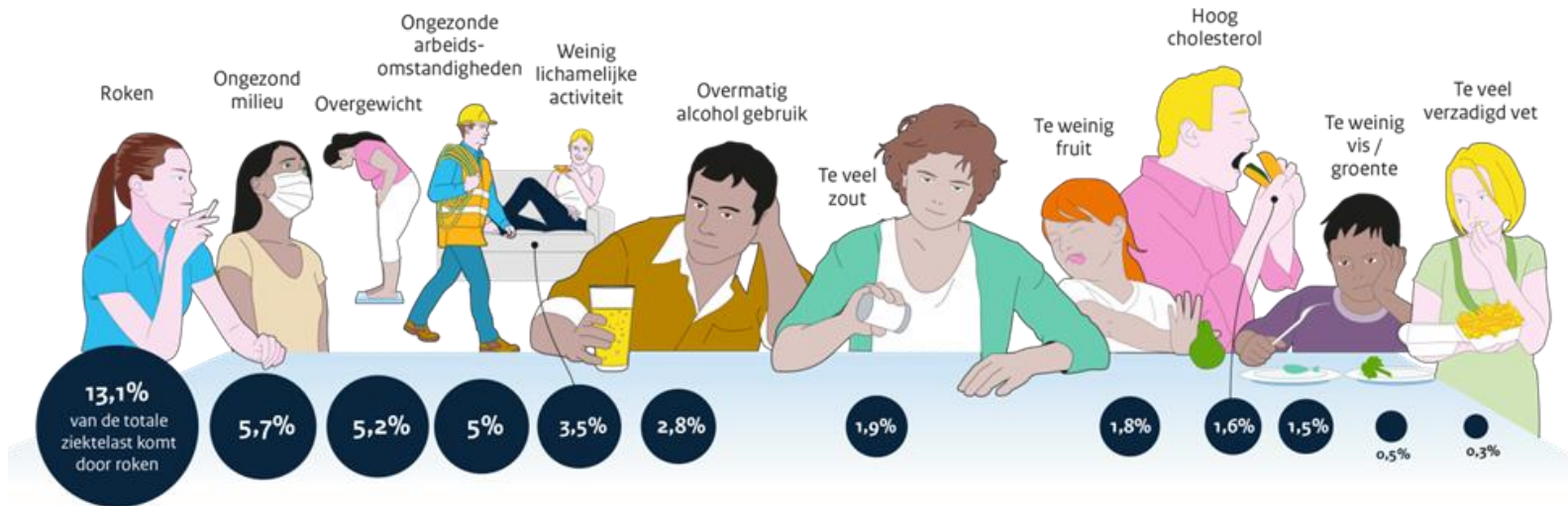
8 juni 2016

Onderwerpen:

- ✓ Milieu en gezondheid in NL
- ✓ Fijn stof
- ✓ Ultrafijn stof
- ✓ Gezonde leefomgeving
- ✓ Wat is gezond?
- ✓ Omgevingswet
- ✓ Hinder- en klachtenmeldingen

Milieu en gezondheid

Bijdrage risicofactoren aan ziektelast in NL



Bron: RIVM

Fijn stof PM10 PM2,5

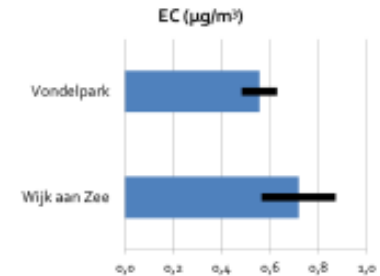
Ook als de concentraties onder de Europese grenswaarden liggen, treden nog steeds gezondheidseffecten op.

Review of evidence on health aspects of air pollution – REVIHAAP Project

Technical Report



Joaquin onderzoek (2015)



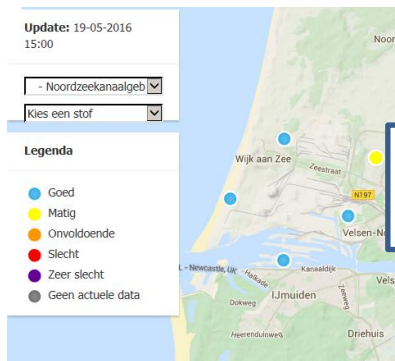
Environmental Research

Volume 148, July 2016, Pages 475–483



Air pollution in perspective: Health risks of air pollution expressed in equivalent numbers of passively smoked cigarettes

Saskia C. van der Zee^a, Paul H. Fischer^b, Gerard Hoek^c



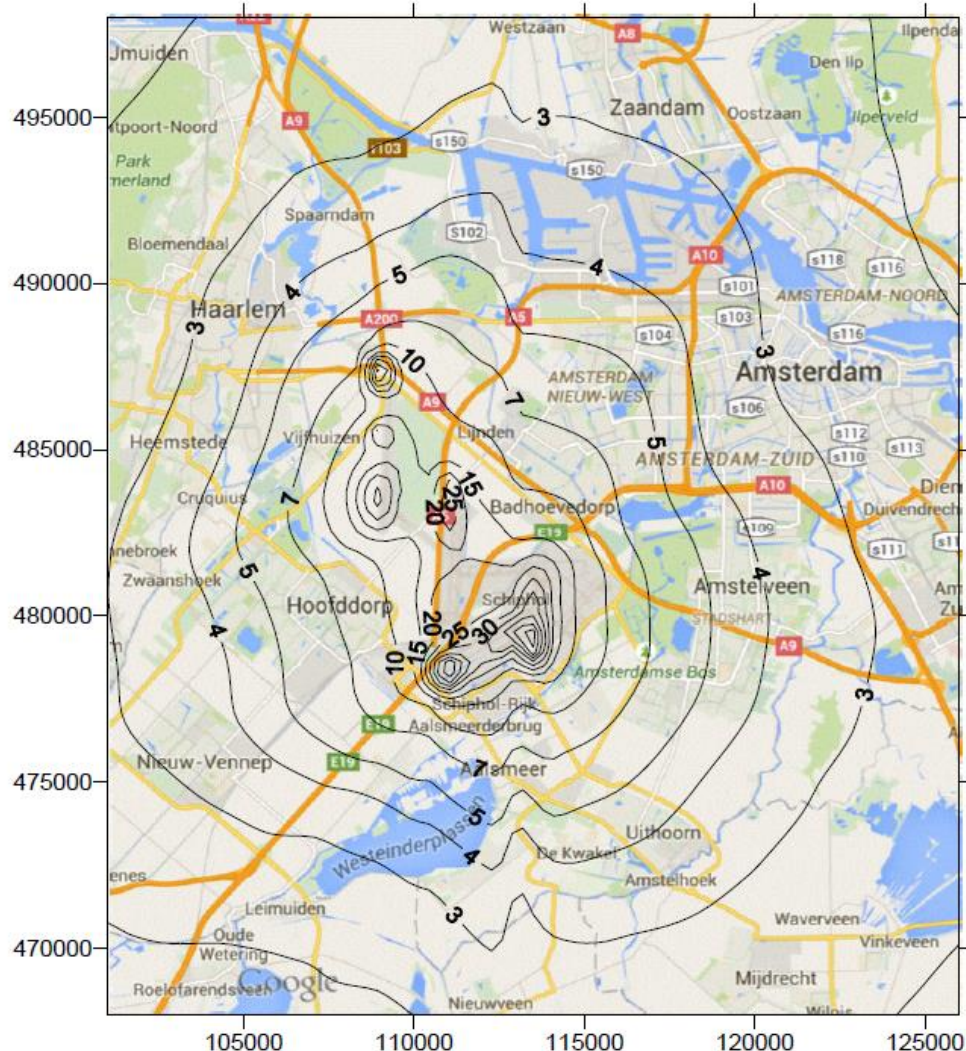
App
luchtkwaliteit

IJmond: vergelijkbaar met elke dag in huis “meeroken” van 1-2 sigaretten



Ultrafijn stof

vliegverkeer – RIVM onderzoeken



Figuur 12. Jaargemiddelde ultrafijnstof-concentraties (1.000-tallen) bijdrage van vliegtuigen bij 440.000 vliegbewegingen per jaar.

Andere bronnen:



Welk effect?

→ 4-5 jaar onderzoek

Gezonde leefomgeving

Drieluik ontwikkeling 'gezonde leefomgeving'



Dirck
Barendsz
(1534-1592)

Bron: Leendert den Bree

Gezondheidsbescherming

Gezondheidsverbetering

Duurzaam welzijn

- ✓ Niet alleen werken aan verminderen luchtverontreiniging, maar aan verbeteren gezondheid (bewegen, groen, sociale kwaliteit, etc).
- ✓ Integraal en verbindend beleid, slim koppelen, strategisch werken aan gezondheid
- ✓ Kansen in omgevingswet (2018) en visie luchtkwaliteit

Wat is gezond?

Oud, WHO (1948):

Een toestand van volledig fysiek, psychisch en maatschappelijk welzijn en niet alleen afwezigheid van ziekten.

Nieuw, Huber (2013):

'Gezondheid als het vermogen om je aan te passen en je eigen regie te voeren, in het licht van de sociale, fysieke en emotionele uitdagingen van het leven'



'POSITIEVE GEZONDHEID' is een verdere uitwerking van dit nieuwe concept

Omgevingswet (2018)

25 juni 2015 Gewijzigd amendement van het lid Smaling c.s. dat regelt dat bij de evenwichtige toedeling van functies van locaties in ieder geval rekening wordt gehouden met het belang van het beschermen van de gezondheid. [vervanging voor nr. 45]

- ✓ Samenvoeging 26 wetten tot 1
- ✓ Doel: veilige en gezonde leefomgeving

25 juni 2015 Amendement van het lid Van Veldhoven c.s. dat regelt dat (de voorschriften van) verleende omgevingsvergunningen kunnen worden gewijzigd of ingetrokken als dit naar het oordeel van het bevoegd gezag nodig is vanwege het treffen van passende preventieve maatregelen ter bescherming van de gezondheid

- ✓ Integrale aanpak
- ✓ Kans voor gezondheid!
- ✓ Ambities gezondheid vastleggen in omgevingsvisie
- ✓ Vroeg in RO proces
- ✓ Participatie
- ✓ WPG: Bewaken van gezondheids-effecten bij bestuurlijke beslissingen

Hinder en klachtenmeldingen

- ✓ Geluid
- ✓ Stof (grof)
- ✓ Geur



Hinder: een ongewenst gezondheidseffect dat in samenhang kan optreden met fysieke verschijnselen als irritatie van (oog)slijmvliezen, hoesten, hoofdpijn, misselijkheid en/of verstooring van activiteiten, zoals slaapverstooring.

Wat kunnen we doen?

Verbeteren
luchtkwaliteit en
informatie
hierover

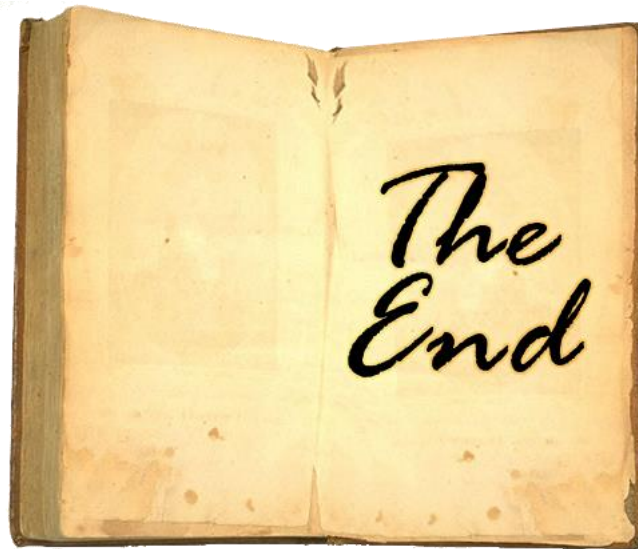
Monitoren:
meetnet en
gezondheids-
monitor

Gezonde RO

Aanpak hinder
(-meldingen)

Gezondheids-
bevordering en
veerkracht





GGD Kennemerland: medische milieukunde 023-7891710
mmk@ggdkennemerland.nl

